

# PressRelease



[info@titusplus.com](mailto:info@titusplus.com)

Ottobre 2022

**Sviluppato per uno scopo specifico: migliorare la produttività e la qualità e ridurre i costi di produzione e di assemblaggio. Scopri le ultime innovazioni della ferramenta per mobili di Titus al SICAM di Pordenone, dal 18 al 21 ottobre 2022.**

I visitatori dello stand Titus B44/C45 avranno l'opportunità di scoprire i vantaggi delle cerniere T-type, il fiore all'occhiello di Titus, progettate per un montaggio rapido e prestazioni costanti nel tempo. Altre novità includono i nuovi Push Latch S2 per un'apertura silenziosa senza rimbalzo e una chiusura affidabile dell'anta; la seconda generazione dei connettori System 6 per un'inserzione a pressione facile e precisa con serraggio pratico, garantendo una giunzione ad alte prestazioni e una costruzione resistente del mobile. Nel campo delle soluzioni ammortizzanti personalizzate risalta il nostro nuovo ammortizzatore per ambienti freddi.

## Cerniere T-type - Progettate per prestazioni costanti nel tempo

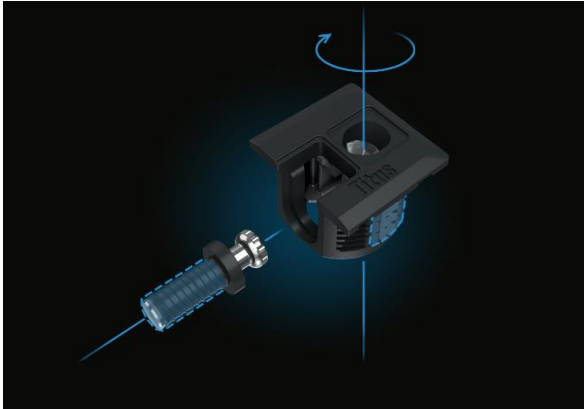


L'innovativa e pluripremiata **cerniera T-type** con ammortizzatore integrato è una cerniera affidabile con una **performance duratura e costante fino a 200.000 cicli**, particolarmente rilevante per ante più spesse e pesanti, dove il cedimento rappresenta un problema. Le sue caratteristiche principali sono la semplicità di assemblaggio, le ampie tolleranze, e la chiusura ammortizzata affidabile su un'ampia gamma di ante. Il montaggio

intuitivo **3Way snap-on** della cerniera sulla base (dall'alto, da davanti, e dal retro) rende l'installazione molto facile, specialmente sulle ante alte, dato che riduce significativamente il tempo e lo sforzo richiesti per assemblare una cucina.

T-type è progettata per garantire una chiusura affidabile con il sistema **ConfidentClose**, il preferito dai consumatori per la chiusura ammortizzata delle ante: chiusura rapida, inizio ritardato dell'azione decelerante, e un arresto silenzioso grazie a SoftTouch.

## System 6 - Seconda generazione di giunzioni progettate per prestazioni elevate, per un assemblaggio degli armadi e un sistema di stoccaggio semplificati



**Il nuovo System 6** di Titus con profilo quadrato assicura un'inserzione a pressione semplice e precisa con serraggio pratico, garantendo alte prestazioni e una costruzione resistente del mobile. Questa giunzione non richiede alcuna foratura dei fianchi ed è tipicamente usata per armadi e mobili che richiedono un continuo montaggio per segmenti in uno spazio limitato.

Grazie all'uso del perno Quickfit, l'assemblaggio non è mai stato così facile: non richiede l'uso di utensili per il montaggio e garantisce assoluta flessibilità. Il loro design 'push-in' semplifica e velocizza notevolmente il processo di installazione, e allo stesso tempo consente ai consumatori di cambiare il design dei loro mobili in qualsiasi momento. Questo si rivela particolarmente utile se un ripiano deve essere spostato, o se i perni sono stati inseriti nel foro sbagliato. La forma quadrata migliora l'impatto visivo dell'arredamento, riducendo la prominenza della ferramenta senza bisogno di doverla nascondere. Grazie alle sue specifiche soluzioni progettuali e tecniche, il System 6 di Titus aumenta la competitività e rende più efficienti i processi produttivi.

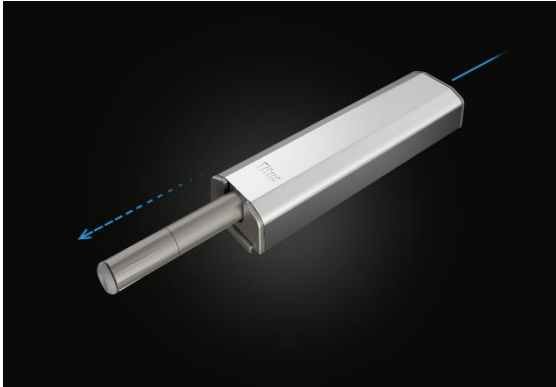
## Tekform Slimline Tacto - Sistema di apertura a spinta senza sforzo per cassette



Titus ha introdotto **un sistema efficiente di apertura a spinta per cassette**. Tekform Slimline Tacto è un cassetto a parete sottile, ora rinnovato con il sistema di apertura a spinta Tacto per un'apertura senza sforzo di cassette senza maniglie. Garantisce un'apertura facile e una chiusura affidabile.

**Tekform Slimline Tacto** ha un attivatore integrato nella guida del cassetto, mentre gli altri componenti rimangono gli stessi della versione 'standard' Slimline, come anche le posizioni di foratura e fissaggio. Questa caratteristica rende l'**installazione semplice e precisa**. La **semplicità di montaggio** è ulteriormente supportata dal meccanismo **ambidestro** Tacto, che è intuitivamente collocato nella posizione corretta senza alcun bisogno di pre-foratura. Il meccanismo Tacto segue il principio 'Uno per Tutti': un solo articolo è utilizzabile su un'ampia gamma di cassette in metallo e in vetro.

## Push Latch S2 - Soluzioni per apertura a spinta senza sforzo di armadi senza maniglia



Il sistema di apertura a spinta di Titus di seconda generazione garantisce un'apertura silenziosa senza rimbalzo e una chiusura affidabile e costante nel tempo su un'ampia gamma di ante. Funziona con le cerniere standard, con o senza ammortizzazione.

**Il nuovo Push Latch S2 di Titus** incorpora un ammortizzatore che controlla il movimento verso l'esterno innescato dal push, rendendo l'apertura

dell'anta decisa ma controllata, silenziosa, e priva di alcun rimbalzo. La chiusura dell'anta è sicura, affidabile, e sempre garantita al primo tentativo. La regolazione dello spazio tra l'anta e il pannello laterale assicura precisione e affidabilità dell'azione in tutte le applicazioni. La sicurezza nell'uso è assicurata grazie alla funzione di rilascio di sicurezza e a un pulsante di regolazione fissato saldamente che non può essere rimosso accidentalmente.

## Nuove soluzioni ammortizzanti - Ammortizzatori per ambienti freddi



Seguendo la filosofia 'Progettato per uno scopo preciso' finalizzata a migliorare la competitività dei nostri clienti con i prodotti Titus, abbiamo realizzato un **ammortizzatore per ambienti freddi**, che garantisce performance efficienti anche a **temperature fino a -30°C**, **mantenendo un'ammortizzazione costante in tutte le condizioni**.

**La funzione ammortizzante Titus** per ambienti freddi garantisce una chiusura affidabile, omogenea, e silenziosa per prodotti come frigoriferi, congelatori, cantinette per vini, ma anche per applicazioni più ampie come il settore automobilistico.

Aggiungendo un componente per il controllo del movimento, il produttore beneficia del valore aggiunto del prodotto derivante da una migliore esperienza dell'utente finale grazie a un maggiore comfort nell'uso, alla performance silenziosa, alla chiusura sicura, e alla durata estesa di tutti gli elementi e i materiali.

### Titus Group - Gruppo Titus

Il Gruppo di bandiera britannica Titus sviluppa, produce, e commercializza componenti di precisione innovativi che migliorano la competitività dei suoi clienti in numerosi settori. Grazie a un design innovativo dei prodotti, all'esperienza nella produzione di

grandi volumi, e a un servizio efficiente, permette ai partner commerciali di migliorare la loro produttività e la loro qualità, e allo stesso tempo di ridurre i costi di assemblaggio, di produzione, e degli altri processi. La maggior parte del fatturato dell'Azienda deriva dalla sua attività principale, ossia la produzione di giunzioni per mobili, cerniere a scomparsa, e ammortizzatori per mobili. L'esperienza nella meccanica di precisione maturata nel campo della ferramenta per mobili è stata applicata anche in altri settori: tecnologia ammortizzante multifunzionale, sistemi di assemblaggio automatizzati, servizi di pressofusione di precisione e tecnologia di fissaggio a ultrasuono in varie applicazioni come mobili, elettrodomestici, veicoli, dispositivi medici, e ferramenta.

Per maggiori informazioni e ulteriori immagini dei nostri prodotti, Vi invitiamo a visitare il sito [www.titusplus.com](http://www.titusplus.com)

**Martina Kuzmič** (martina.kuzmic@titusplus.com)

**T:** +386 5 66 90 401