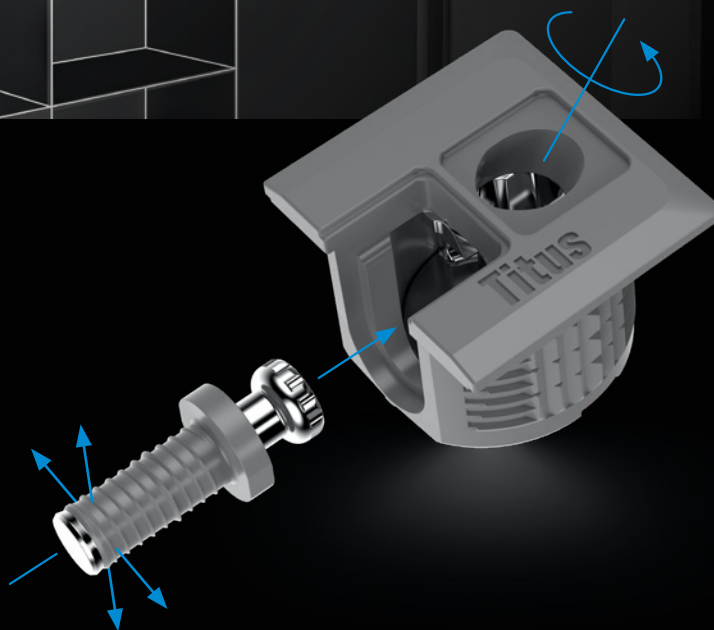


Titus+



System 6

Segunda generación de uniones
para un montaje de armarios
rápido y flexible



Diseñado para un montaje de armarios más eficiente

La segunda generación del System 6 es la propuesta de Titus para el montaje de armarios, vestidores y sistemas de almacenaje. Un sistema de unión pensado para perforar sólo una cara y que la hace eficiente en ambientes con capacidades de taladrado limitadas. Es adecuada para armarios y roperos que requieran un montaje continuo o modular en un espacio reducido o con acceso limitado.

El System 6 ha sido diseñado para un mejor montaje de los muebles añadiendo un estética elegante al conjunto.



Nervaduras en la carcasa para un posicionamiento firme y fiable de la excéntrica



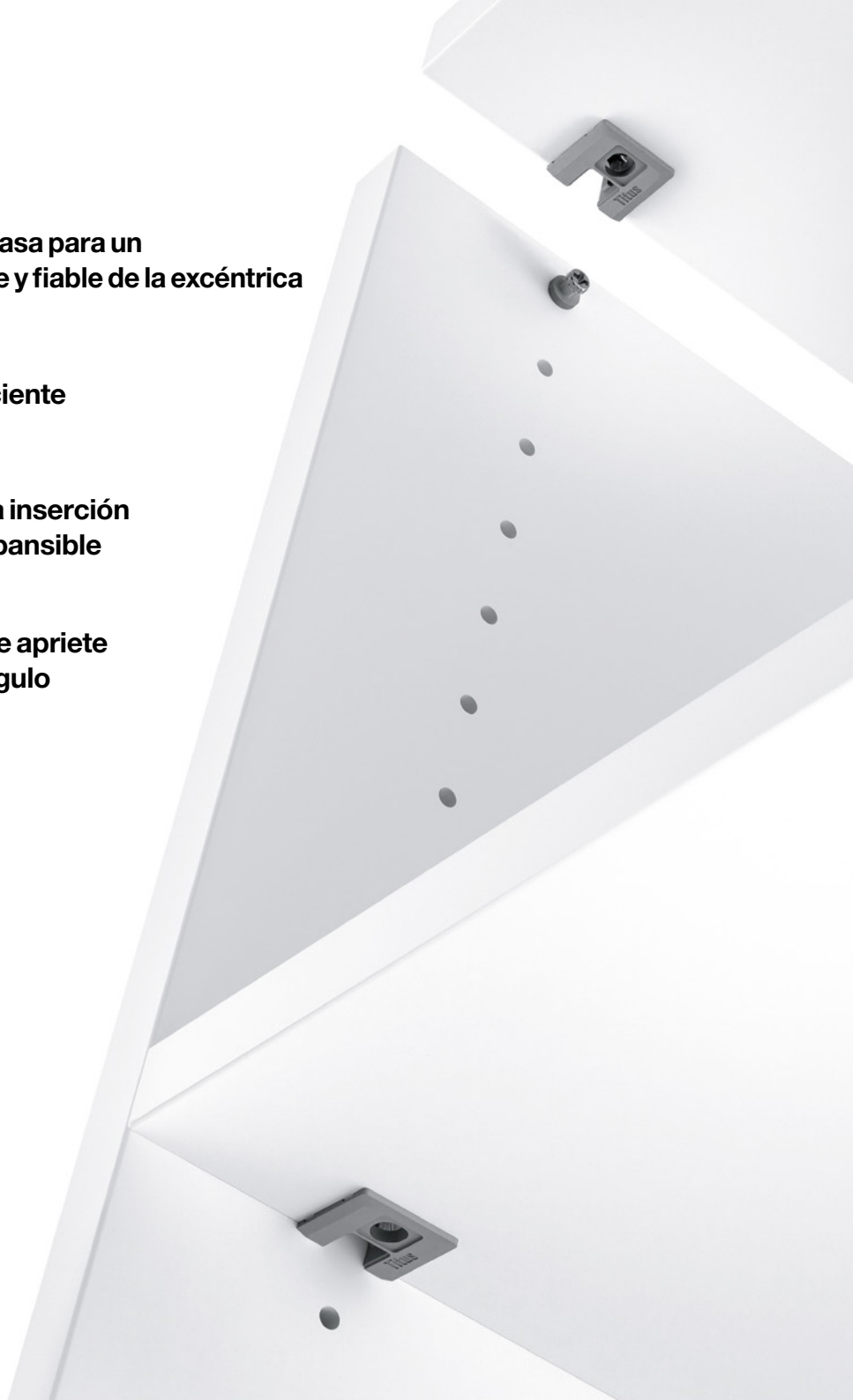
Diseño cuadrado eficiente



Montaje rápido con la inserción del perno Quickfit expansible



Angledriv, comfortable apriete con una ranura en ángulo



Segunda generación de uniones del System 6

Montaje rápido con el perno Quickfit

Nuestras uniones del System 6 han sido diseñadas para el montaje de sistemas de baldas y almacenamiento modulares. Con el uso del perno Quickfit expansible aportamos un montaje rápido y fácil gracias a su instalación sin herramientas. Simplificamos el montaje y aumentamos la velocidad del proceso.

El perno Quickfit puede ser insertado con la mano y se expande con el apriete del casquillo quedando firmemente sujeto al agujero. El perno puede ser fácilmente retirado sin dañar el panel, lo que resulta especialmente útil cuando es necesario mover un estante o cuando hemos cometido algún error durante el montaje.

Nuevo diseño cuadrado

Esta nueva generación de uniones presenta un nuevo diseño cuadrado que proporciona un posicionamiento óptimo en el panel y facilita el apriete, gracias a que una superficie más amplia del casquillo descansa sobre el panel. Además, su elegante diseño cuadrado ofrece una mayor cobertura para daños provocados por el taladrado.



Nervaduras en la carcasa para un posicionamiento firme y fiable de la excéntrica

- Evita la rotación de la carcasa en el panel
- Posiciona firmemente la unión en el taladro
- Uniones ajustadas entre paneles



Diseño cuadrado eficiente

- Posicionamiento paralelo óptimo del herraje con la superficie del tablero
- Mayor precisión de montaje y facilidad de apriete
- Diseño cuadrado que garantiza la cobertura completa del taladrado y posibles daños provocados en el tablero

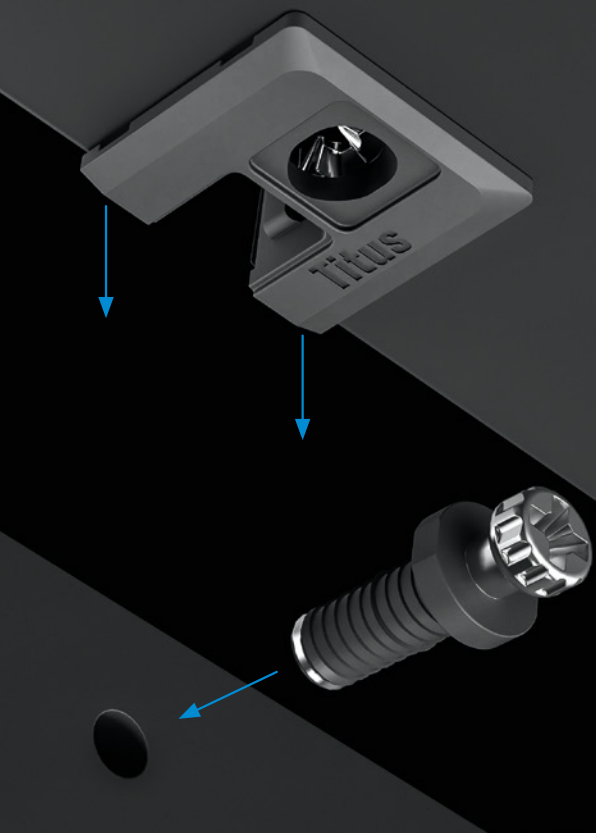
Quickfit



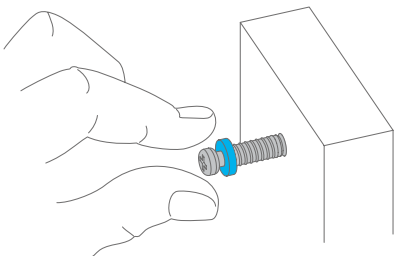
Perno Quickfit para un montaje rápido

- Montaje expansible sin herramientas
- Expansión del perno con el apriete del casquillo quedando firmemente sujeto al agujero
- El perno puede ser retirado fácilmente sin dañar el tablero





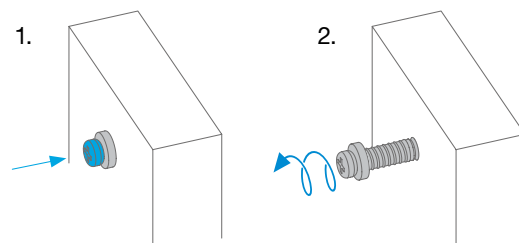
Inserción del perno



Tope positivo

Un collarín integrado en diseño del perno garantiza la correcta profundidad durante la inserción del perno en cada montaje, proporcionando una unión firme entre paneles.

Retirada del perno



Fácil retirada del perno sin dañar el tablero y permitiendo la re-instalación en cualquier localización:

1. Apriete el perno contra el panel
2. Desenroscar con la mano

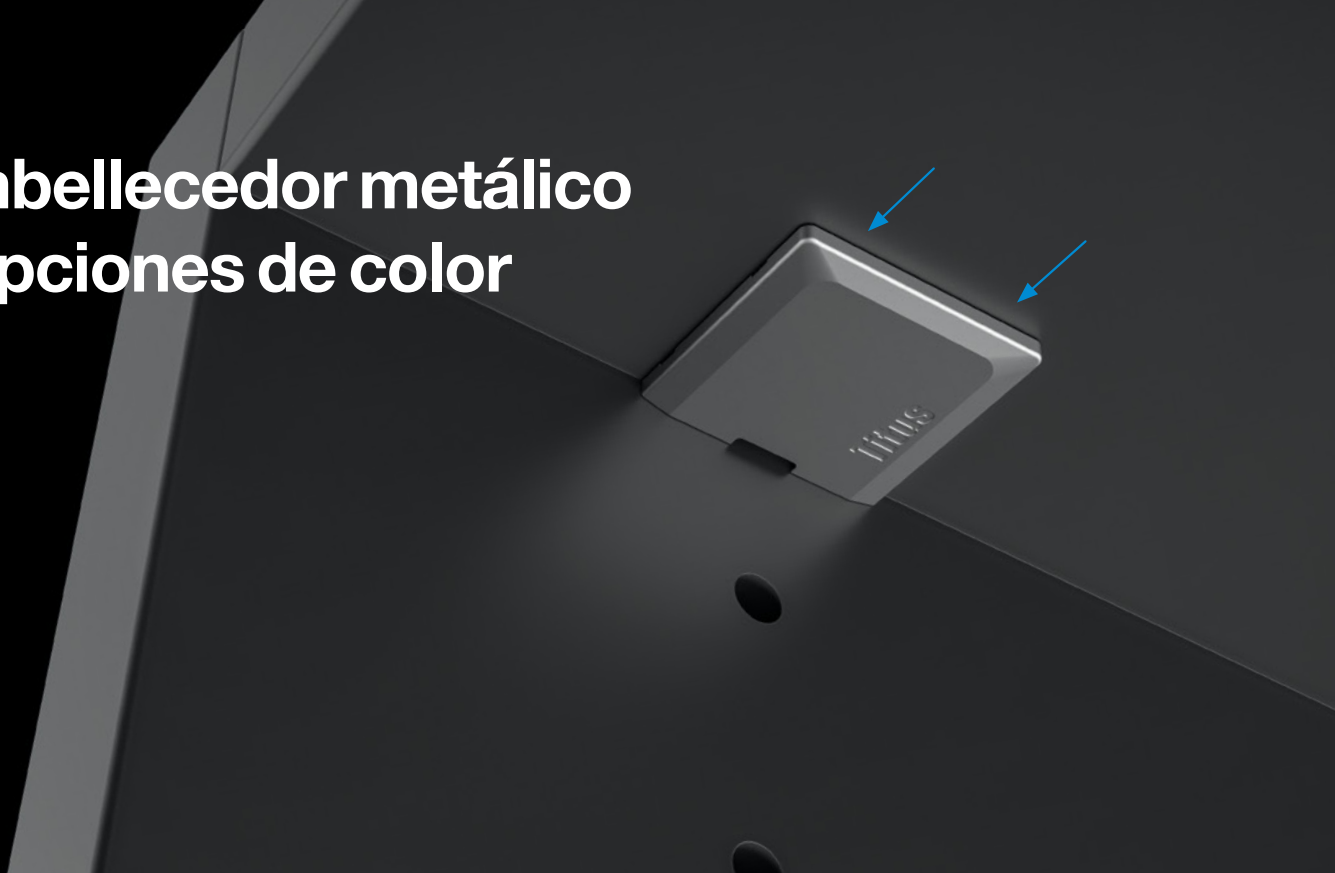
Angledriv



Angledriv, comfortable apriete con una ranura en ángulo

- Ángulo óptimo para un apriete comfortable
- Apriete fácil incluso en lugares altos de difícil acceso
- Unión estructural con juntas ajustadas y perfectamente alineadas

Embellecedor metálico y opciones de color



Embellecedor metálico

- Estética de alta gama y diseño contemporáneo
- Acabados en Níquel brillo o TeraBlack
- Montado en fábrica o para instalación posterior



Opciones de Color

El System 6 se fabrica en variedad de opciones de color:



Más colores bajo petición



Marrón oscuro



Gris oscuro



Gris claro



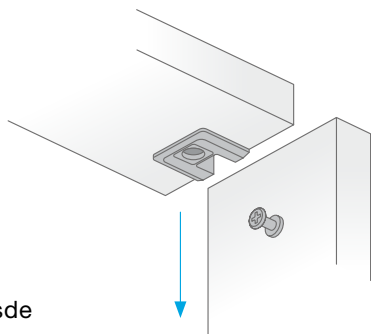
Blanco

Gama de soluciones

Inserción del estante

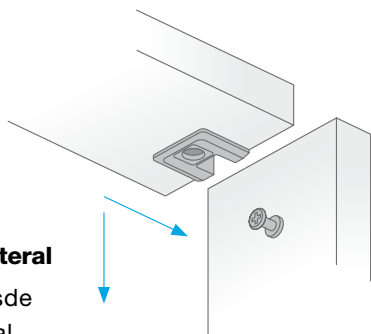
Montaje desde arriba

Permite el montaje desde arriba y con una sola persona, al poder sujetar los paneles antes de armar la unión.



Montaje con acceso lateral

Permite el montaje desde arriba y de forma lateral. Adecuado para el montaje en espacios reducidos, sin acceso superior o bien con elementos de montaje laterales.

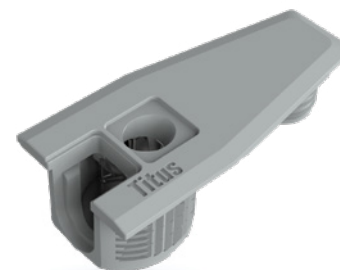


Wedgefix



Soporte de estantes estructural que añade estabilidad a los muebles.

System 6 doble



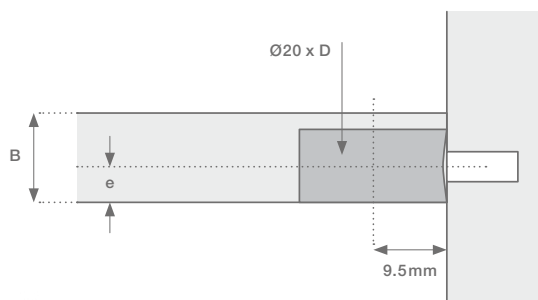
La variante doble del System 6 con el cuerpo alargado mejora el montaje intuitivo y proporciona una mayor fijación al tablero.

Detalles técnicos

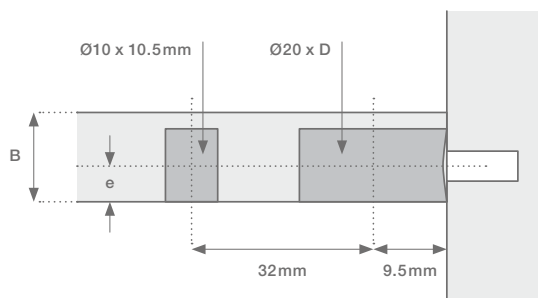
Grosor del panel	B	15/16mm	18/19mm
Profundidad de taladrado	D	12.5mm	14mm
	e	7.75mm	9.25mm



System 6



System 6
doble



Concebida con un fin

Titus tiene el compromiso de ofrecer a sus clientes productos y servicios que mejoran su competitividad reduciendo, a la vez, los costes de fabricación y montaje.

Titus+

Titus Group / titusplus.com

