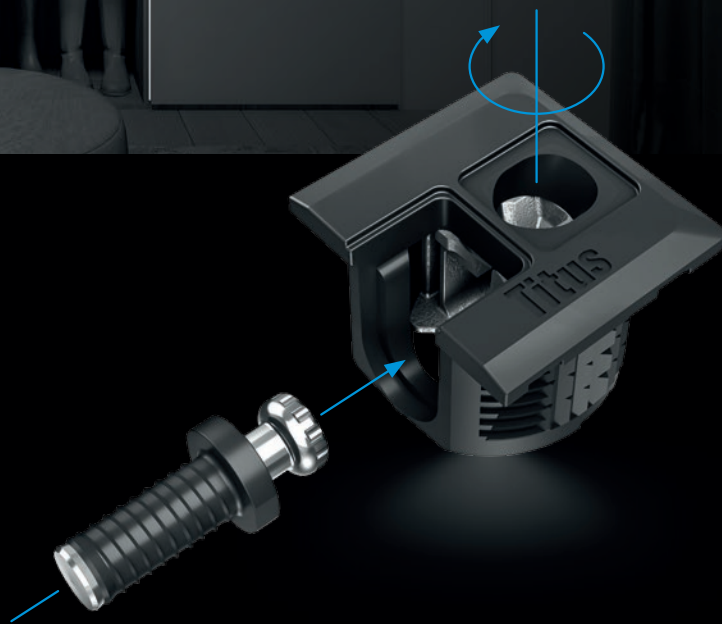


Titus+



# System 6

Segunda generación de uniones  
para un montaje de armarios  
rápido y flexible





## **Diseñado para un montaje de armarios eficiente**

Si hablamos de vestidores, armarios altos y sistemas de almacenamiento, las uniones para muebles tienen un papel indispensable en el proceso de montaje. Los fabricantes de muebles, carpinteros y montadores profesionales valoran tremendamente que el montaje de los armarios sea rápido y sencillo, además de su modularidad y versatilidad. Si le sumamos un diseño elegante y atractivo, el conector Titus se convierte en sinónimo de un sistema de conectores perfecto.



**Diseño cuadrado eficiente**



**Posicionamiento fiable  
de la excéntrica**



**Función Angledrive**



**Montaje rápido**



# Segunda generación de uniones del System 6

## **Montaje modular rápido y sencillo**

Nuestras uniones del System 6, gracias a su montaje modular rápido y sencillo, hacen posible una instalación eficiente de baldas adicionales en vestidores y otros sistemas de almacenamiento. Gracias a su inconfundible versatilidad, no hay por qué desmontar el armario por completo: puede añadir o quitar estantes y divisores verticales en cualquier momento.

## **Taladros en un único plano**

Al no requerir el taladrado de los bordes, este sistema de unión es ideal en situaciones en las que las capacidades de taladrado son limitadas o hay poco espacio para el montaje del armario.

## **Nuevo diseño cuadrado**

Desde la perspectiva del estilo, su elegante diseño cuadrado aporta un sutil atractivo visual al permitir un mejor posicionamiento en el panel en paralelo a la superficie del tablero. Además, si el panel sufre daños, garantiza una mayor cobertura.

Su amplia variedad de opciones de color y su cubierta metálica de alta gama encajan con todos los estilos, gustos y exigencias.



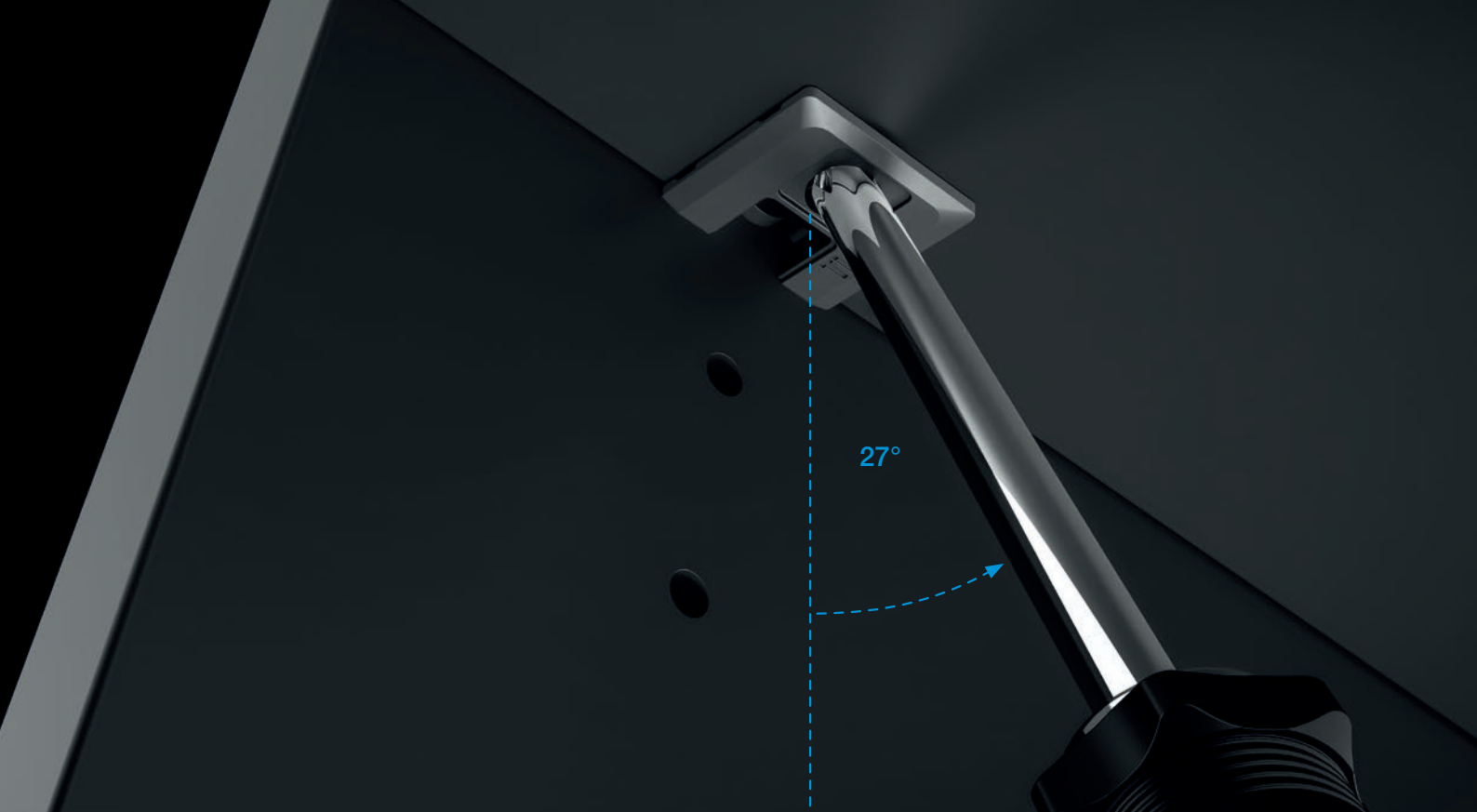
## Diseño cuadrado eficiente

- Óptimo posicionamiento en paralelo a la superficie del tablero
- Mayor precisión y cierre sencillo
- El diseño cuadrado de la excéntrica cubre un área más amplia del panel y mantiene intacta la estética general en caso de daños



## **El relieve de la carcasa garantiza el posicionamiento firme y fiable de la excéntrica**

- Las nervaduras de la carcasa impiden la rotación y la desalineación del panel
- El posicionamiento firme de la excéntrica en el taladrado permite una unión ajustada al panel
- Inserción de fábrica y en casa, ahora más fácil



## Apriete cómodo con la función Angledrive

- Instalación y apriete ergonómicos con un cómodo giro de muñeca a 27 grados
- Montaje sencillo incluso en paneles de difícil acceso o a gran altura
- Su acción de bloqueo crea una estructura resistente y segura





## Perno Quickfit para un montaje rápido

- Montaje rápido con la inserción de pernos expansibles para la máxima versatilidad de montaje in situ
- El perno Quickfit se expande sin dañar ni astillar el panel al bloquear la unión
- Mejor experiencia de montaje en casa



# Gama de soluciones



## Cubierta metálica

La cubierta metálica decorativa con montaje a posteriori garantiza una estética de alta gama y aires contemporáneos.



niquelado



TeraBlack

---

## Opciones de color

Los casquillos fabricados en plástico resistente vienen en toda una gama de colores para complementar mejor los muebles en los que se utilizan.



marrón oscuro



gris oscuro



gris claro



blanco

Más opciones de color disponibles previa solicitud

## Soportes para estantes



### Wedgexif

Un soporte para estantes específico es el complemento perfecto de la modularidad de la familia System 6. Se puede ajustar fácilmente, permite su reposicionamiento sin herramientas y previene la retirada accidental.

## Extra resistencia y alineación



### System 6 largo

La variante con extensión resulta práctica cuando queremos más resistencia y una alineación precisa de los paneles. La palanca impide la rotación de la excéntrica durante el apriete y no requiere regulación posterior.

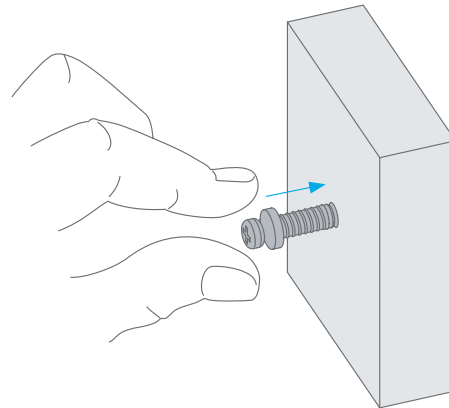
## Opciones de perno



### Perno con rosca de doble hilo

### Perno Quickfit

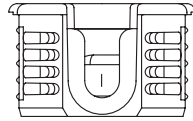
Las excéntricas System 6 son compatibles con pernos de rosca y el perno expansible Quickfit.



### Tope positivo

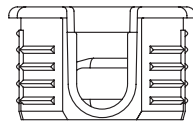
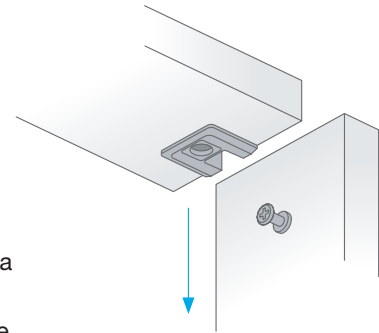
Todos los pernos incorporan un tope positivo: un collarín integrado que permite una inserción intuitiva sin necesidad de ajuste de profundidad.

## Inserción del estante



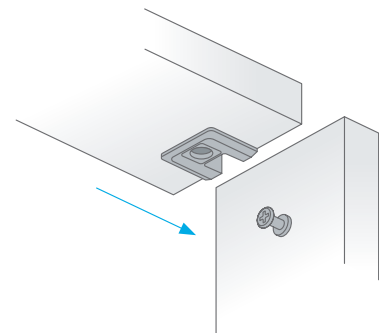
### Montaje desde arriba

Permite el montaje por una sola persona, al poder sujetar los paneles sin apretarlos antes de apretar la excéntrica.



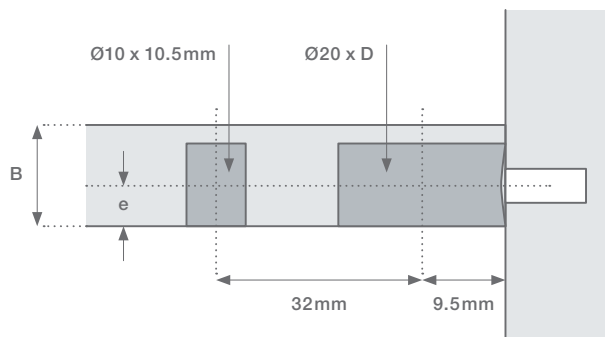
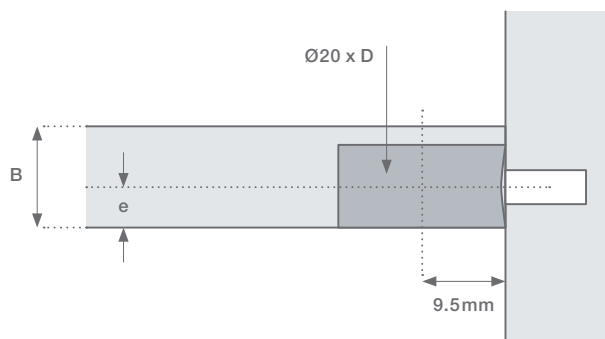
### Montaje con acceso lateral

Adecuado para el montaje en espacios reducidos sin acceso superior.



# Detalles técnicos

Grosor del panel	B	15/16mm	18/19mm
Profundidad de taladrado	D	12.5mm	14mm
	e	7.75mm	9.25mm



## **Concebida con un fin**

Titus tiene el compromiso de ofrecer a sus clientes productos y servicios que mejoren su competitividad, reduciendo a la vez los costes de fabricación y montaje.



**Titus+**

**Titus Group / [titusplus.com](https://titusplus.com)**

